

Tester

Water-ID PT 100, PTM 100, PT 200, PTM 200, PT 500



NÁVOD
PRO UŽIVATELE



VERZE 16. 3. 2022 / REVIZE: 16. 3. 2022

CZ

1.

Instrukce

Tester

PT100, PTM100
pH (fenolová červeň)
Chlor / brom
(DPD 1 / DPD3)

PT200, PTM200
pH (fenolová červeň)
O₂ – (MPS) Aktivní kyslík
(DPD4)

PT500
pH (fenolová červeň)
Chlor / brom (DPD1 / 3)
Alk (Alkatest)



Reakční činidla

PT100 / PTM100
DPD 1 RAPID (volný chlor), RAPID fenolová červeň (pH)
Volitelné: DPD 3 RAPID (celkový obsah chloru)

Náplň: TbsRD1pH60
30 ks tablet RAPID fenolová červeň,
30 ks tablet DPD 1 RAPID
Volitelné: TbsRD350, 50 ks tablet DPD 3 RAPID

PT500
DPD 1 RAPID (volný chlor), RAPID fenolová červeň (pH)
Alkatest RAPID (alkalita)
Volitelné: DPD 3 RAPID (celkový obsah chloru)

Náplň: TbsRD1pHAL60
20 ks tablet RAPID fenolová červeň,
20 ks tablet DPD 1 RAPID, 20 ks tablet Alkatest RAPID
Volitelné: TbsRD350, 50 ks tablet DPD 3 RAPID

PT200/PTM200
fenolová červeň (pH),
DPD 4 aktivní kyslík O₂

Náplň: TbsRD4pH60
30 ks tablet fenolová červeň,
30 ks tablet DPD 4

Všeobecné

 **POZOR:**

Reakční činidla pouze pro analýzu vody! Nejíst! Uchovávejte mimo dosah dětí!
Skladujte v chladu a suchu! Před testováním tester řádně vyčistěte!



 **Důležité:**

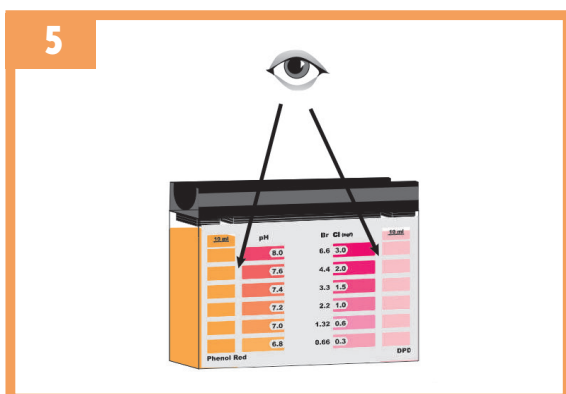
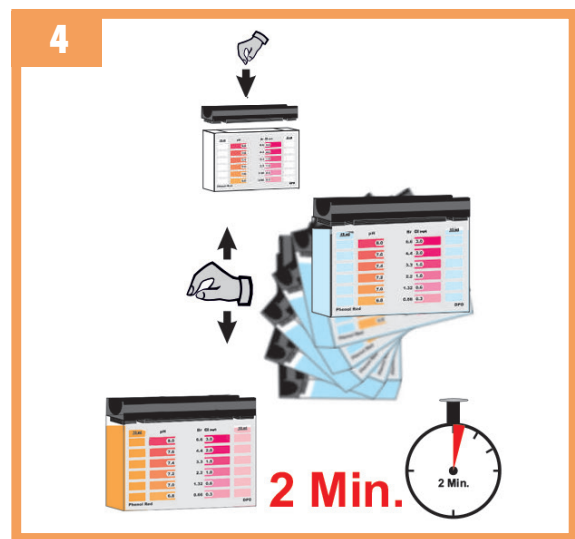
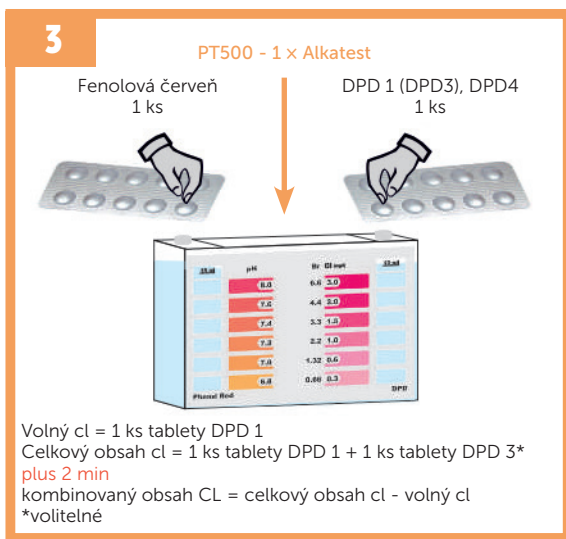
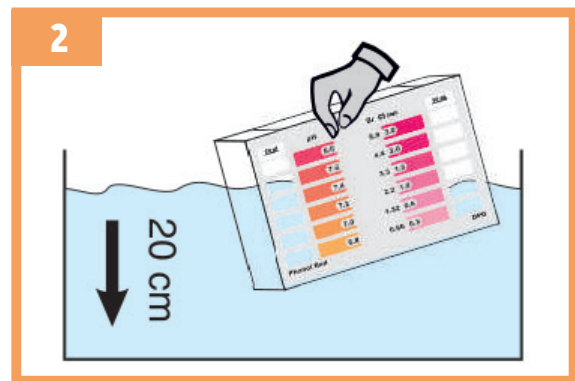
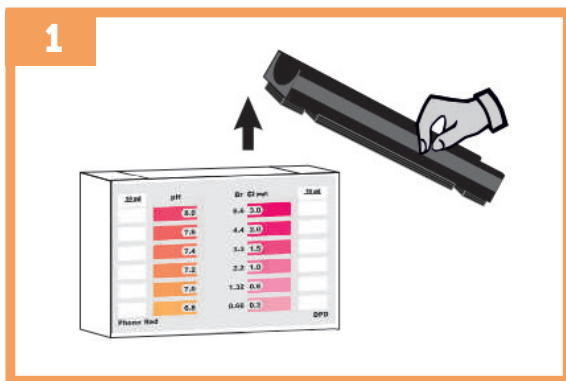
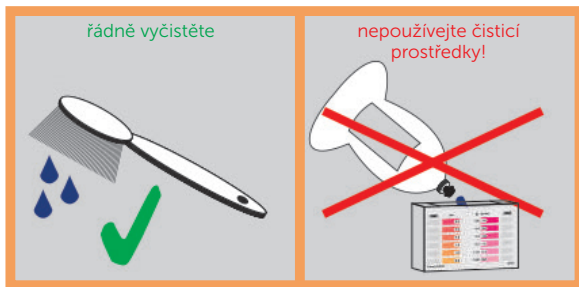
Velmi vysoké hladiny chloru vybělí činidlo DPD a výsledkem bude bezbarvý roztok!

Tablety DPD RAPID zanechávají na dně testeru bílé reziduum.
To je zcela normální a nijak to nenarušuje měření

PT500 / alkalita. Převod alkality na: K_{s4,3} mmol/l (x 0,02), °dH (x 0,056), °eH (x 0,07), °fH (x 0,1)

Návod k použití

2.



Děkujeme,
že využíváte výrobky
společnosti ALBIXON



ALBIXON

Call centrum: 477 07 07 11
www.ALBIXON.cz

V návodu jsou použity ilustrační fotografie. Chyby v sazbě i tisku vyhrazeny.